

SBF122– Psikolojiye Giriş ve ED

VII. Kişilerarası Çekicilik
(Interpersonal Attraction)

Doğan Kökdemir, PhD

dogan@kokdemir.info

<http://www.kokdemir.info/courses/sbf122>

😊 Önce Uygulama 😊

- Teması “aşk” olan bir şiir bulmanız istenmektedir.
- Bu şiirin bir kadına ya da bir erkeğe duyulan aşkı anlatması şarttır.
- Söz konusu şiirin aşka sizin bakışınızı anlattığı varsayılacaktır. Seçiminizi ona göre yapın.
- Bu şiirden yola çıkarak “Aşk Nedir?” sorusunu cevaplamaya yönelik bir deneme yazısı yazın.
- Şiirin adını, yazarını belirtmeyi unutmayın.
- Teslim tarihi: 26 Nisan Salı

The Story of Lucy Grealy:

The Face of Pain



Lucy Grealy
1963 - 2002



- *Ewing's sarcoma* (facial bone cancer) | bir tür yüz kanseri

- Interpersonal attraction is the desire to approach other people. | Kişilerarası çekicilik diğer insanlara yaklaşma arzusudur.

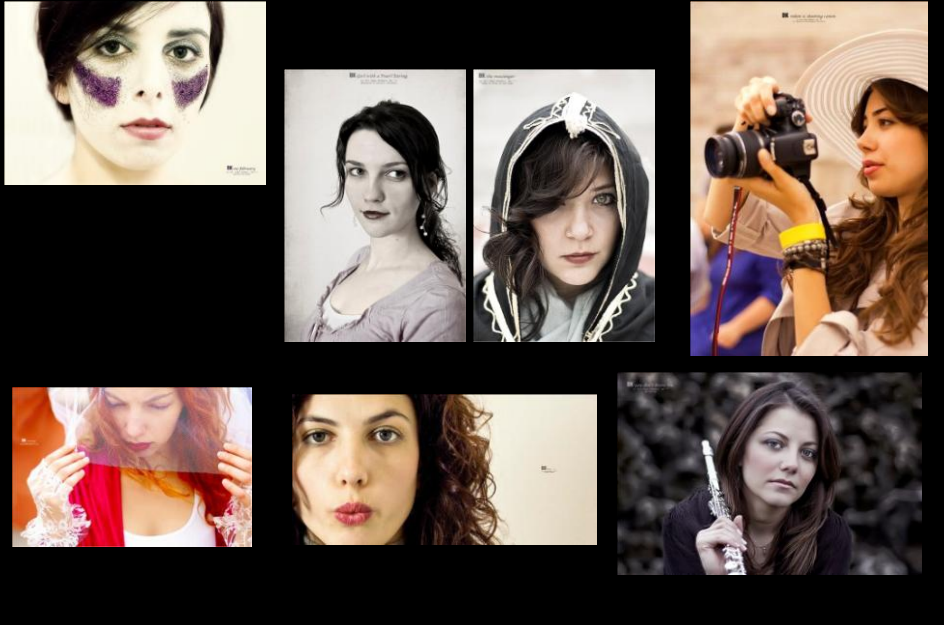
- She had trouble in her school years. What would be your advise to overcome these troubles? | Okul hayatında sorunlar yaşayan Lucy'ye sizin tavsiyeniz ne olurdu?

- best friend – casual friend – someone you dislike | en iyi arkadaşınız – herhangi bir arkadaşınız – sevmediğiniz bir kişi

Halo Effect | Hale Etkisi



Halo Effect in Photography



Physical Attractiveness Hypothesis: *What is Beautiful is Good*



Rita Hayworth
(1918 – 1987)



Kylie Minogue
(1968 –)



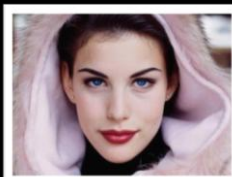
Marilyn Monroe
(1926 – 1962)



Penelope Cruz
(1974 –)



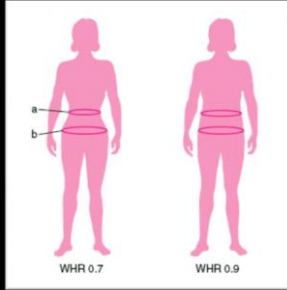
Scarlett Johansson
(1984 –)



Liv Tyler
(1977 –)

“Personal beauty is a greater recommendation than any letter of introduction.” “Fiziksel güzellik herhangi bir tanıtım yazısından / referans mektubundan daha iyi bir tavsiyedir.” - Aristotle

Is There a Universal Standard for *Beauty*?



waist-to-hip ratio (WHR)
must be 0.7 for women
Kadınlar için bel-kalça
oranı (BKO) 0.7 olmalı

Waist-to-hip ratio (WHR)
must be 0.9 for men
Erkekler için bel-kalça
oranı (BKO) 0.9 olmalı

- Women with 0.7 WHR
 - have optimal levels of estrogen
 - less susceptible to major diseases such as diabetes
 - less susceptible to ovarian cancer
- Men with 0.9 WHR
 - less susceptible to prostate cancer
 - less susceptible to testis cancer
 - high levels of fertility value



Jessica Alba
(1981 –)

Is There a Universal Standard for *Facial Beauty*?

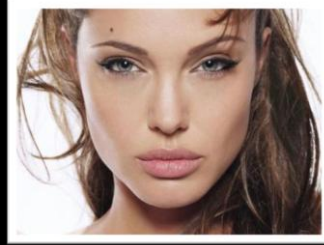
Rule One: Children are always beautiful.



Is There a Universal Standard for *Facial Beauty?*



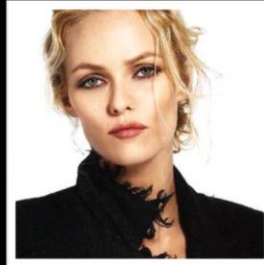
Elizabeth Hurley
(1965 –)



Angelina Jolie
(1975 –)



Gwyneth Paltrow
(1972 –)



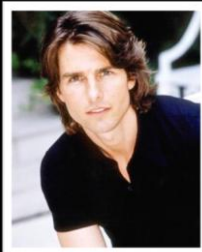
Vanessa Paradis
(1972 –)

Symmetrical faces are found to be much more attractive than non-symmetrical ones. | Simetrik yüzler, olmayanlara oranla, daha çekici bulunurlar.

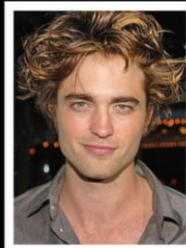
Is Beauty in the Eye of the Beholder?

Güzellik Bakanın Gözünde Midir?

In general, women prefer **older** men and men with



Tom Cruise
Facial Symmetry



Robert Pattinson
Large Jaw



Al Pacino
Status and Power



Kenan İmizalioğlu
Thick Eye-Brows



Russell Crowe
Small Eyes

MATURE FACIAL CHARACTERISTICS implying social dominance and power. | Olgun yüz hatları → sosyal üstünlük ve güç.

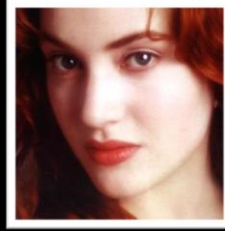
Is Beauty in the Eye of the Beholder?

Güzellik Bakanın Gözünde Midir?

In general, men prefer **younger** women and women with



Monica Bellucci
Large Eyes



Kate Winslet
Full Lips



Charlize Theron
Small Nose, Thin Eyebrows



Pelin
Karahanlı
Baby Face

IMMATURE FACIAL CHARACTERISTICS
implying less dominant (submissive)
personality. | Olgun olmayan yüz hatları
→ düşük üstünlük (çekiniklik).

Radiation Effect: Beauty Goes with Beauty

Yayıma Etkisi: Güzellik, Güzellikle Gider

Average attractiveness of people tend to be judged more attractive when they are with a same-sex person who is very good looking; but they are thought of as less attractive when with someone who is unattractive.

Kişilerin ortalama çekicilik değerlendirmesi birlikte oldukları aynı cinsiyetten kişinin çekiciliğine bağlıdır. Hoş görünen biriyle birliktelerse bu değerlendirme yükselir, aksi durumda düşer.



Balance Theory: Similarity Leads to Attractiveness

Denge Kuramı: Benzerlik Çekiciliğe Yol Açar

Other things being equal, people desire cognitive consistency or "balance" in their thoughts, feelings, and social relationships. Therefore, between two people, balance is created when both parties value the same things.

Diğer şeyler eşit olmak kaydıyla, insanlar düşüncelerinde, hislerinde ve sosyal ilişkilerinde bilişsel tutarlılık (denge) ararlar. Bu nedenle, iki kişi arasındaki denge aynı şeylere değer vermeleri ile sağlanır.



Matching Hypothesis: Similarity Leads to Relationship

Eşleme Denencesi: Benzerlik İlişkiye Yol Açar

People are attracted to others who are similar to them in particular characteristics.

İnsanlar belirli özellikler konusunda benzer oldukları kişilerle yakınlaşırlar / ilişki kurarlar.



☺ Önce Uygulama ☺

- Teması “aşk” olan bir şiir bulmanız istenmektedir.
- Bu şiirin bir kadına ya da bir erkeğe duyulan aşkı anlatması şarttır.
- Söz konusu şiirin aşka sizin bakışınızı anlattığı varsayılacaktır. Seçiminizi ona göre yapın.
- Bu şiirden yola çıkarak “Aşk Nedir?” sorusunu cevaplamaya yönelik bir deneme yazısı yazın.
- Şiirin adını, yazarını belirtmeyi unutmayın.
- Teslim tarihi: 26 Nisan Salı